

Tipo de Dados



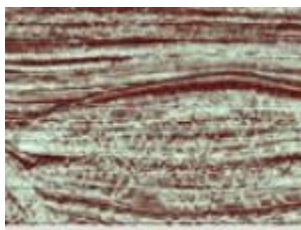
Para a elaboração da proposta de extensão é necessário compilar e levantar dados:

- Batimétricos, que permitem avaliar a profundidade e forma (geomorfometria) do fundo do mar;
- Geofísicos e Geológicos (dados de sísmica de reflexão e refacção, de gravimetria e de magnetismo), que permitem avaliar a natureza, geometria e origem do fundo do mar

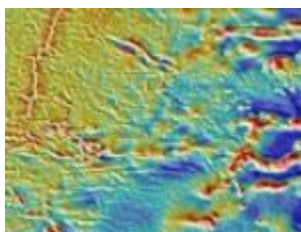
Batimetria



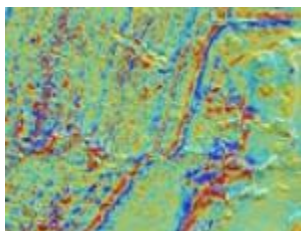
Sísmica



Gravimetria

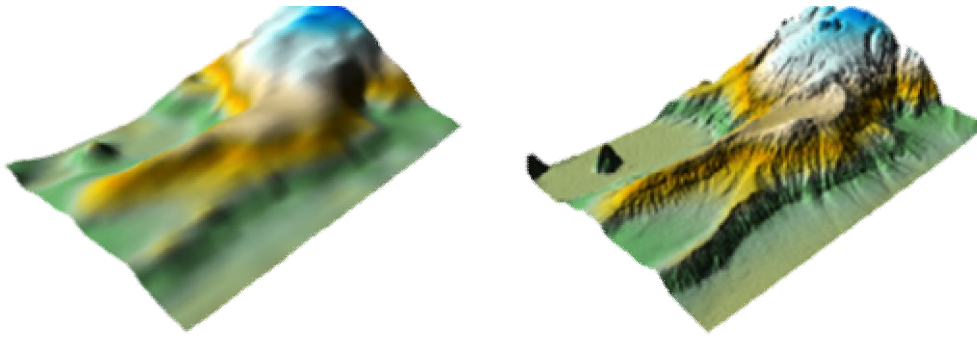


Magnetismo



Previamente ao Projecto de Extensão da Plataforma Continental (PEPC), o conhecimento do relevo submarino da Plataforma Continental nas áreas correspondentes à ZEE de Portugal tinha por base informação adquirida com sondadores de feixe simples, proveniente de levantamentos sistemáticos realizados pelo Instituto Hidrográfico, por navios estrangeiros em trânsito ou durante cruzeiros de investigação científica efectuados na ZEE nacional.

Com o PEPC foram executados levantamentos hidrográficos com sondadores multi-feixe. Estes levantamentos representam um avanço considerável em relação à situação anterior:



Os modelos obtidos são de superior qualidade e de maior utilidade, permitindo a médio prazo potenciar o tecido económico nacional, nomeadamente no que respeita aos recursos mineralógicos da Plataforma Continental.

Fechar janela